

Складская и офисная недвижимость



Складской комплекс г. Москва, ул.Новохохловская,14 с1

Общее описание

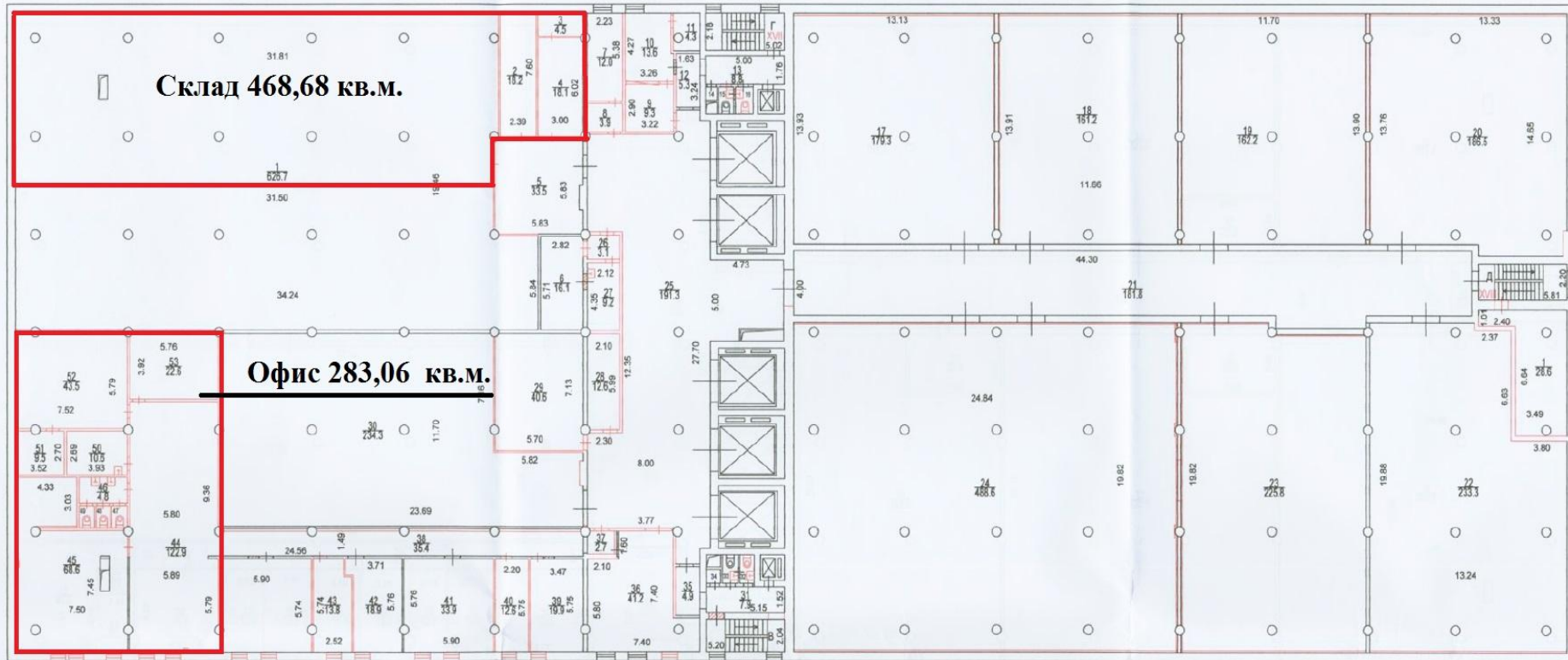
- Общая площадь складского комплекса – 18 560 кв.м.
- **Теплый склад** на 4 этаже (+18 С) – **468,68 кв.м. 10 000 руб./кв.м./год**
- **Офисы** на 3 этаже – **26,54 кв.м. и 42,67 кв.м. 10 000 руб./кв.м./год**
- **Офисный блок** на 4 этаже **283,06 кв.м. 10 000 руб./кв.м./год**
- Станция МЦК «Новохохловская» – 10 мин. пешком
- Ж/д станция «Калитники» МЦД 2 – 10 мин. Пешком
- 5 грузовых, круглосуточных лифтов грузоподъемностью 5 тонн
- Удобное месторасположение: непосредственная близость ТТК и метро «Марксистская» и «Новохохловская»
- Арендодатель применяет упрощенную систему налогообложения



Планы, 4 этаж

Домовл. (вл.) — Дом 14
Филиал (зд.) —
корпус — строение (сооружение) 1

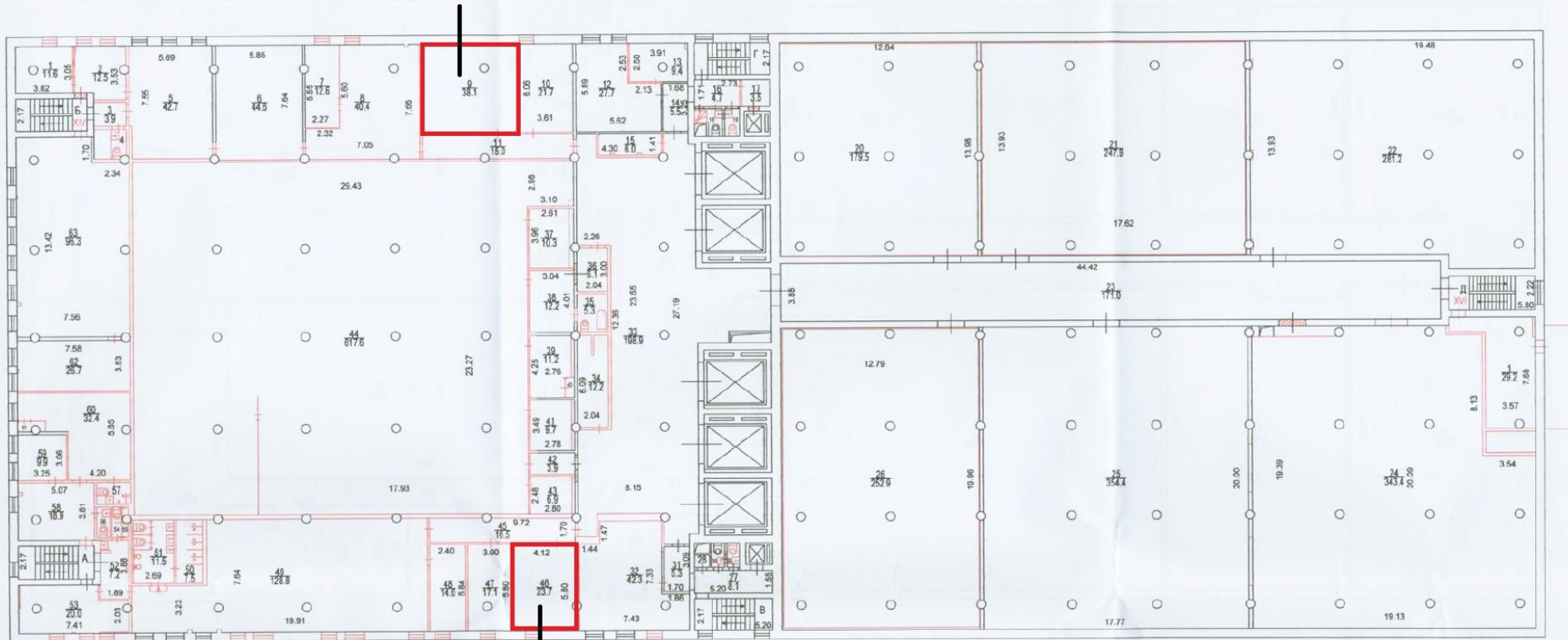
4 ЭТАЖ



Планы, 3 этаж

3 ЭТАЖ

Офис 42,67 кв.м.



Офис 26,54 кв.м.

Сведения о соблюдении
требований пункта 4 части 17 статьи 51
Градостроительного кодекса
Российской Федерации

Расположение

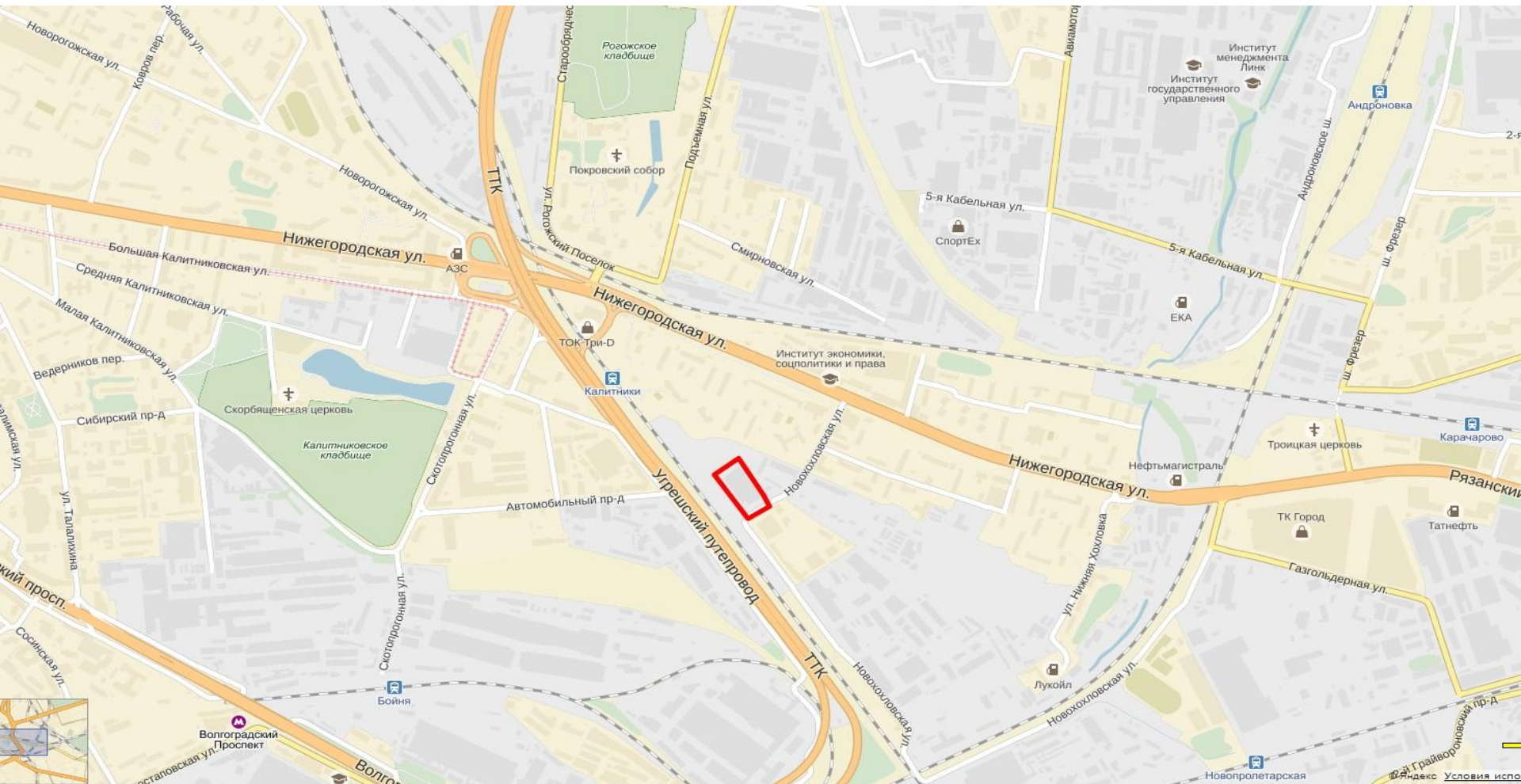
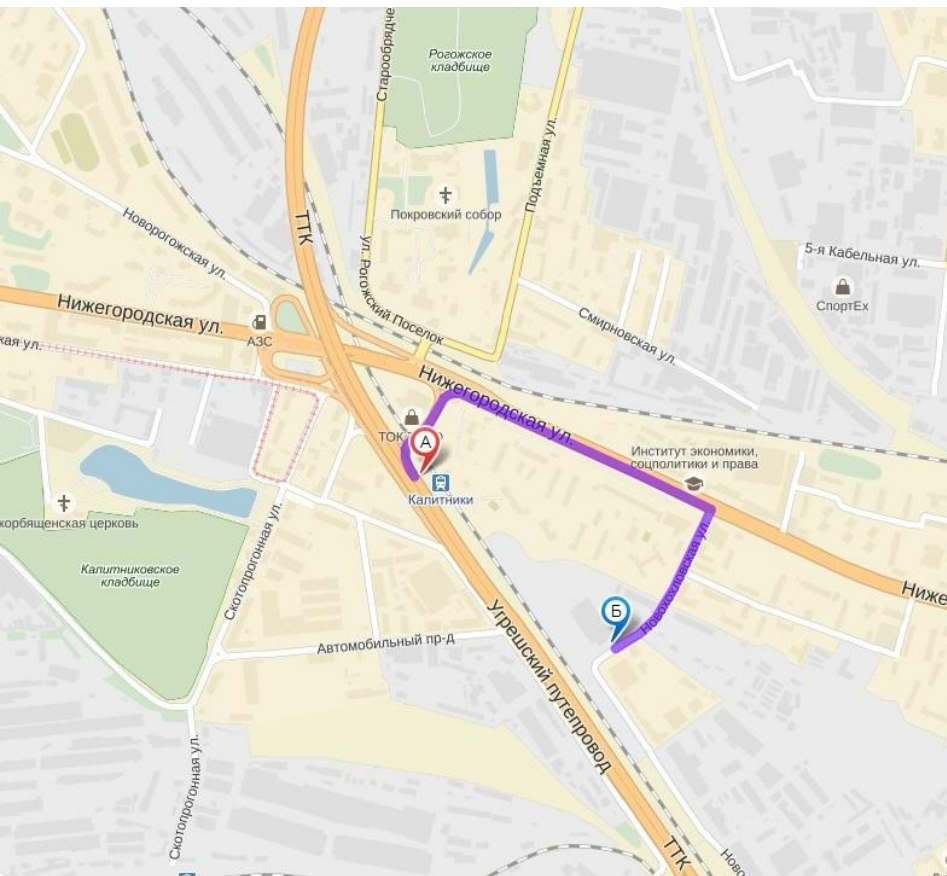
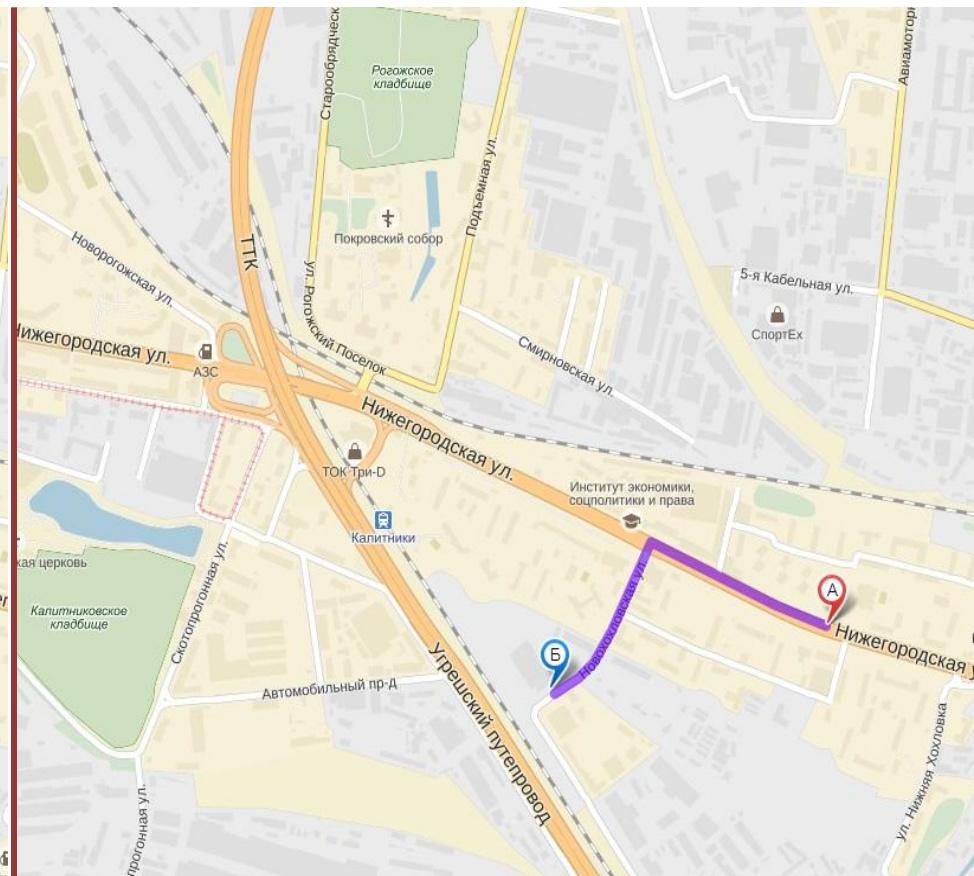


Схема проезда

Заезд с ТТК



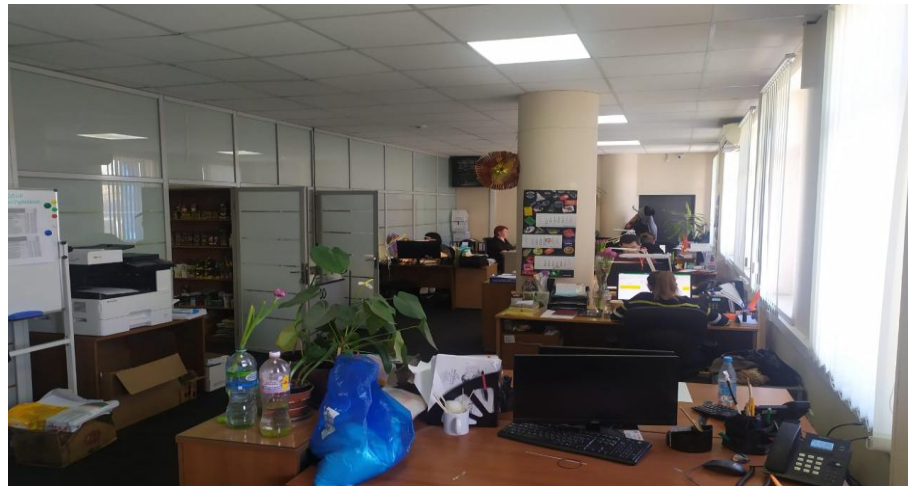
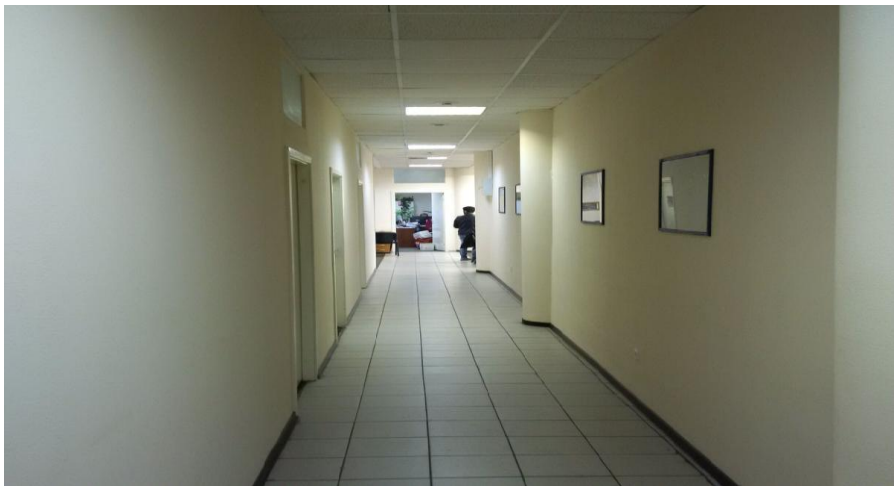
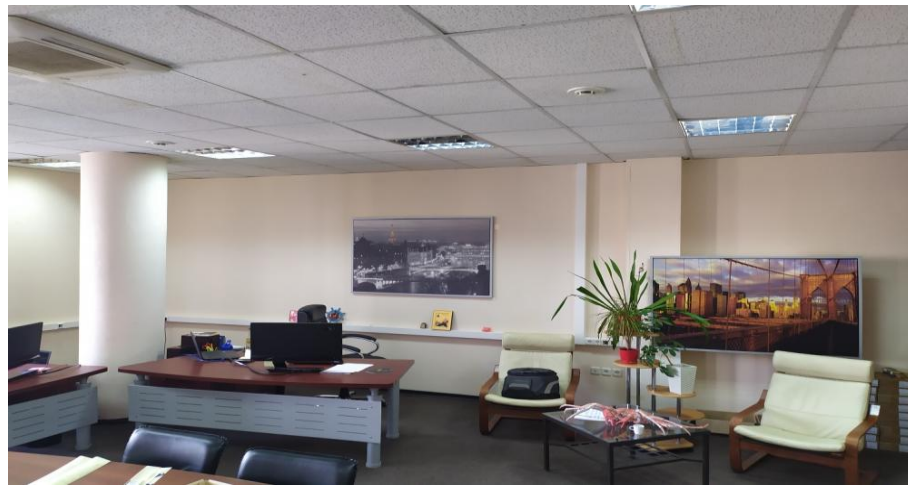
Заезд с Нижегородской ул. из области



Преимущества

- ✿ Метро «Новохохловская» – 10 минут пешком
- ✿ Ж/д станция «Калитники» МЖД 2 – 10 минут пешком
- ✿ Круглосуточный режим работы
- ✿ Бесплатный въезд
- ✿ Удобная транспортная развязка – ТТК, Нижегородская ул.
- ✿ Столовая
- ✿ Круглосуточная охрана, удобный режим доступа, парковка
- ✿ 2 пандуса
- ✿ 5 грузовых 5-ти тонных лифтов

Фотогалерея



Фотогалерея

